

Auf einen  
**KLICK**

IHR BESTER GUIDE

# top-ärzte

gesund24.at

**ARZTSUCHE ONLINE**  
Alle Ärzte Österreichs sowie  
detaillierte Informationen  
finden Sie auch online unter:  
gesund24.at.

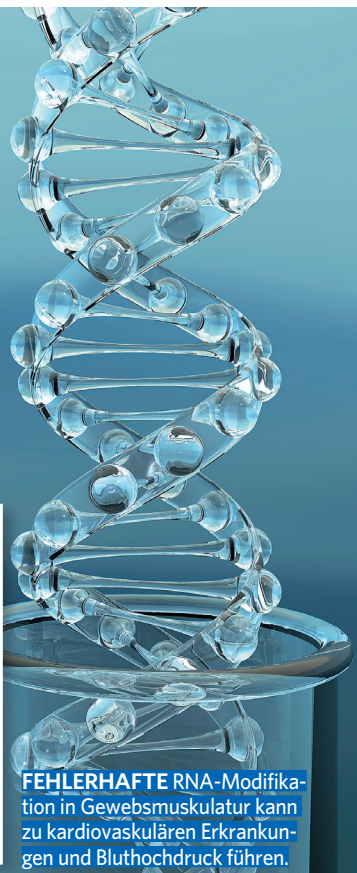
**AKTUELL** +++ **KRITIK** Lungenfachärzte schlagen Alarm: Nichtraucherenschutz für Lehrlinge sei absolut unzureichend. Passivrauch kann schwere gesundheitliche Schäden verursachen. +++ **TERMIN** „Die Wege des Heilens“ am 7. und 8. September in den Blumengärten Hirschstetten: kostenlose Vorträge und Vorführungen zu TEM und TCM (Traditionelle Europäische/Chinesische Medizin). +++

## MEDUNI-WIEN-FORSCHUNG

### Bluthochdruck als Folge von Fehler der RNA

Bei der Umschreibung der genetischen Information von DNA in Ribonukleinsäure und deren dafür notwendigen Modifikation können Fehler mit gesundheitlichen Folgen auftreten. „Die fehlerhafte RNA-Veränderung (Adenosindesaminierung) führt zu einer verminderten Kontraktion der glatten Gewebsmuskulatur“, so die MedUni-Wien-ForscherInnen. Dies wiederum könne kardiovaskuläre Erkrankungen und Bluthochdruck verursachen.

► [www.meduniwien.ac.at](http://www.meduniwien.ac.at)  
News, Forschung, Ergebnisse



**FEHLERHAFT** RNA-Modifikation in Gewebsmuskulatur kann zu kardiovaskulären Erkrankungen und Bluthochdruck führen.

## DARMKEIM- ABWEHR



### NEUE FORSCHUNGSERGEBNISSE:

Bestimmte Darmbakterien (Bacteroides), als Hauptbestandteil der Darmflora, haben eine sehr nützliche Funktion: Sie reduzieren die Ausbreitung von Infektionserregern durch die Stimulierung des Immunsystems. Amerikanische Mikrobiologen haben nun herausgefunden, dass sie zudem Propionsäure produzieren und freisetzen, die in Salmonellen eindringt und deren Vermehrung hemmt. Anstatt gegen Salmonellen Antibiotika einzusetzen, seien daher neue schonendere Therapien zu erwägen, die den Propionsäuregehalt im Darm erhöhen. Weitere Studien folgen.



Schon gewusst?

### Intelligenz durch Gene

**ERBGUT** Studien belegen den Einfluss des Erbguts auf die Intelligenz und den Bildungserfolg. Die Wissenschaft führt die Abweichungen zu 50 bis 90 Prozent auf die Gene zurück. Doch: Wie sich das Hirn im späteren Leben weiterentwickelt und ob sich die angeborene Klugheit voll entfaltet, hängt von den weiteren Lebensumständen ab.



## ÄRZTE-TIPP DER WOCHE

### ZUCKERERSATZSTOFF und seine Auswirkungen auf die Gesundheit.«



**DR. BENJAMIN GEHL**  
FA für Plastische, Ästhetische und Rekonstruktive Chirurgie; [www.drgehl.at](http://www.drgehl.at)

**DOSIS** Zucker (Xylit) ist ein Zuckerersatzstoff. Wie immer gilt: „Die Dosis macht das Gift.“ Sicher ist Xylit gesünder als Zucker, hat eine bessere Auswirkung auf Zuckerstoffwechsel und Zähne. Denken Sie aber daran, dass es ein mehrwertiger Alkohol und körperfremd ist, der nur in Maßen verzehrt werden sollte.

Getty, Hersteller